

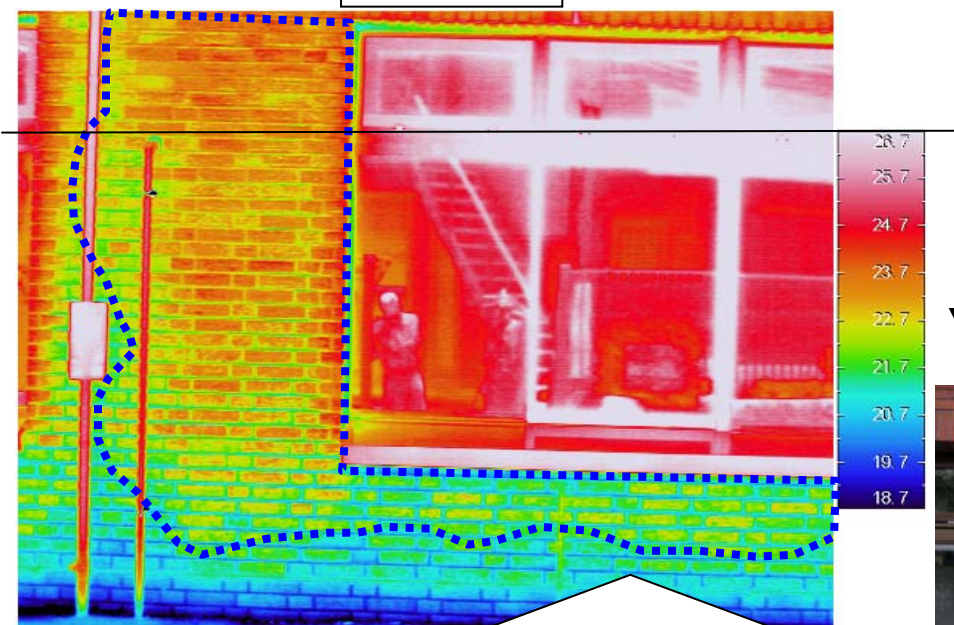
赤外線法による外壁調査の例 ———— 某市民会館



建物外観

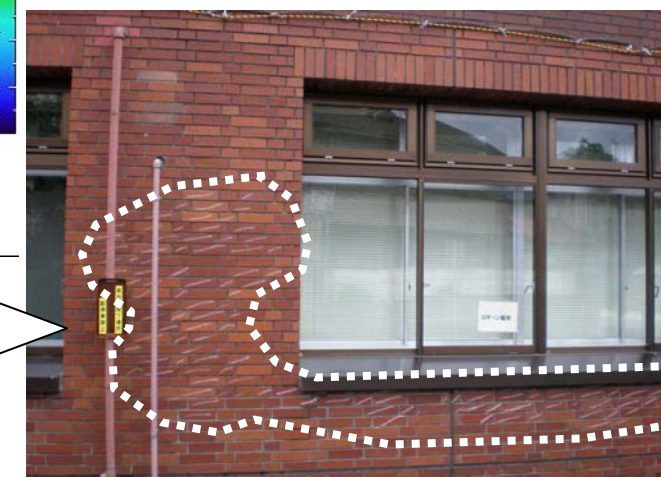


熱画像解析

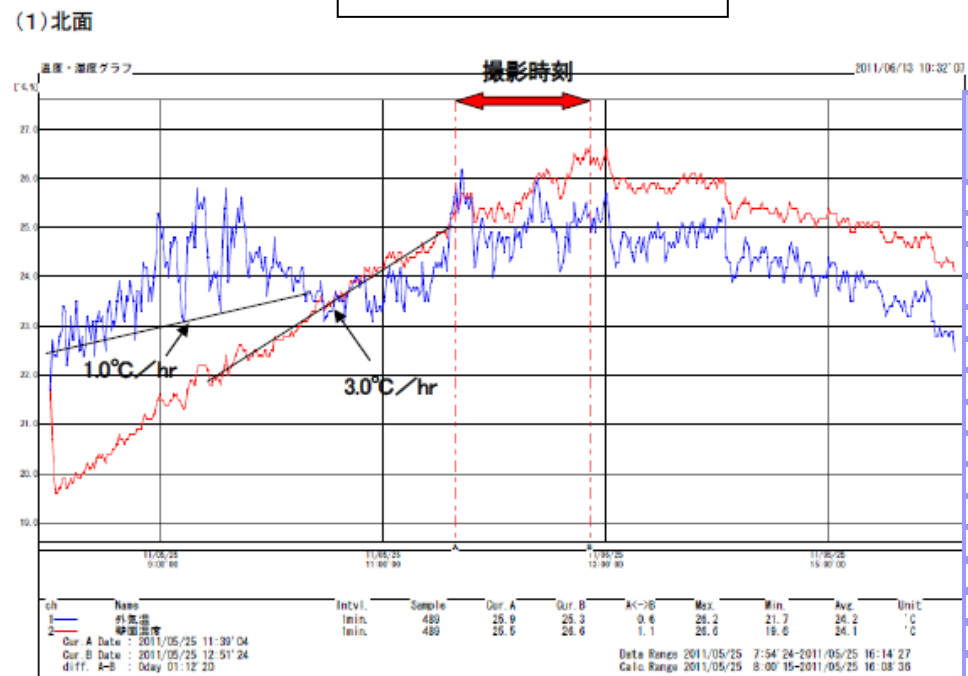


打診範囲

打診調査結果



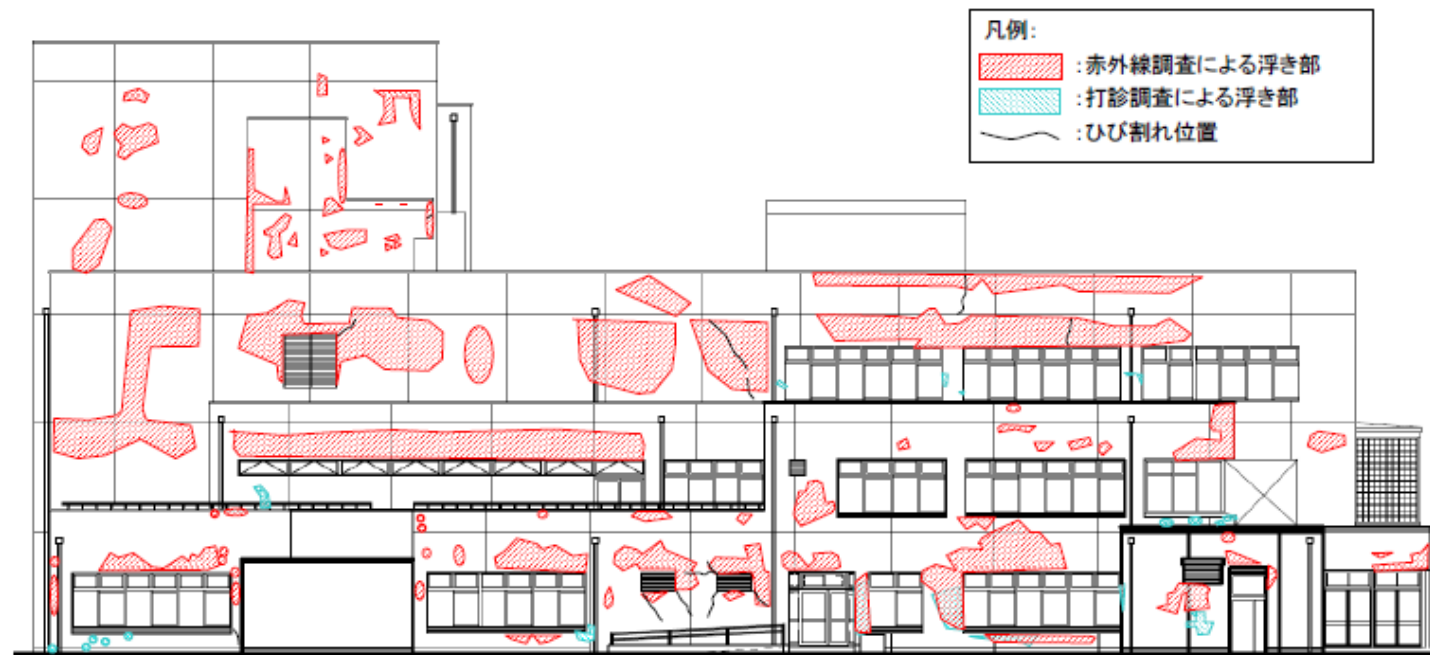
赤外線撮影日の温度環境



撮影日の気象庁データ

時	気温(°C)	風向・風速(m/s)		日照時間(h)
		風速	風向	
1	11.2	0.3	西北西	
2	10.6	0.3	西北西	
3	11.1	0.6	南西	
4	11	0.4	西北西	
5	10.8	0.5	西	0
6	12.8	0.9	西	0.9
7	15.2	0.7	西	1
8	17.3	1.3	南南東	1
9	19.2	1.9	南	1
10	20.7	2.1	南東	1
11	21.7	1.9	南南東	1
12	23.1	2.1	南東	1
13	23.1	2.3	南	1
14	23.4	2.6	南	1
15	23	2.3	南東	1
16	22.3	2.8	南南東	1
17	20.8	2	南南東	1
18	19.7	1.9	南	0.1
19	18.5	1.5	南南東	0
20	17.8	1.1	南南西	
21	17.4	1.4	南東	
22	16.8	1	南西	
23	16.2	0.2	静穏	
24	15.3	0	静穏	

調査結果図(北面)



凡例:
 : 赤外線調査による浮き部
 : 打診調査による浮き部
 : ひび割れ位置

